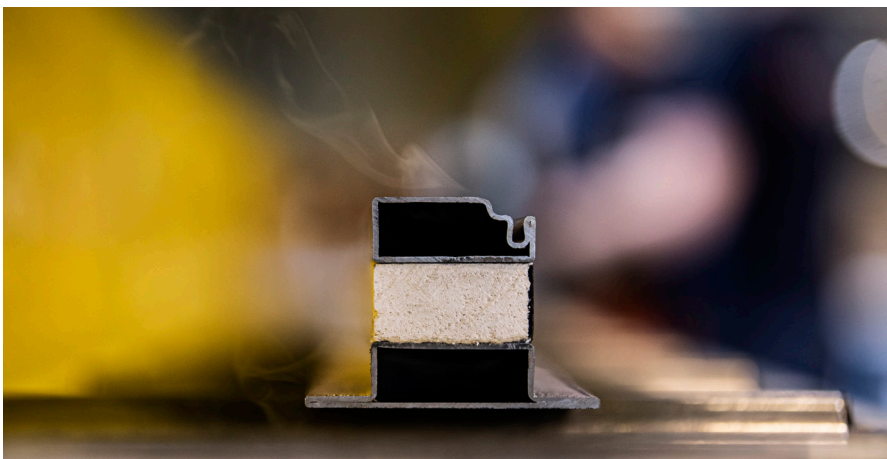




4731-B

KONTROLLANVISNING FÖR STÅLPROFIL TG



KONTROLLANVISNING FÖR STÅLPROFIL TYPGODKÄNNANDEBEVIS

Denna kontrollanvisning är upprättad i samarbete med SP / SITAC

Allmänt

Denna principiella kontrollanvisning är framtagen för att verifiera funktionen, t ex av myndigheters ställda krav, för Typgodkända ("skyltade") partiers egenskaper. Anvisningen gäller för tillverkning och installation av partier enligt Stålprofil Typgodkännandebevis. Den skall ses som en hjälp/mall till att dokumentera tillverkningen och installationen. Dokumentationen är uppbyggd på berednings-, mottagnings-, produktions- och installationskontroll samt 3e parts övervakande kontroll under ledning av ansvarig person och skall dokumenteras på kontrollkort eller motsvarande.

Som alternativ till denna kontrollanvisning kan företag med "Beslut om tillverkningskontroll" använda egna kontrolldokument och kvalitetssystem som minst motsvarar kraven i detta dokument, och som uppfyller av myndigheterna ställda krav.

Dokumentationen av tillverkarens egenkontroll (kontrollplan m.m.) skall hållas tillgängligt för besiktningsorganet och arkiveras hos tillverkaren under minst 5 år.

Dokumentationen kan bestå t.ex. av bifogat kontrollkort samt kontrollritning från Stålprofil KBK, se bilaga.

Journaler enligt ovan sammanställs i journalpärm. Antalet produkter journalförs.

Beredningskontroll

Produktionsberedare skall säkerställa att brandklassade partier för produktion kan tillverkas enligt Stålprofil Typgodkännandebevis. Produktionsberedare skall klargöra punkter enligt nedan;

- Brandklass
 - Vilket / vilka profilsystem skall användas?
 - Vilket Typgodkännandebevis skall användas?
- Max mått
 - Är partiets storlek godkänt?
- Glastyp
 - Uppfyller glaset föreskriven brandklass?
 - Är glasets dimensioner inom vad som är tillåtet i Typgodkännandebeviset?

- Finns glasmonteringsanvisning för det specifika glaset med i Stålprofil Typgodkännandebevis?
- Beslag
 - Uppfyller föreskriven beslagskombination brandklassen?
- Fyllningar
 - Uppfyller föreskriven fyllning brandklassen?
- Övriga ingående produkter
 - Uppfyller föreskriven brandklass?

Partier som uppfyller kraven enligt Typgodkännandebevis och kontrollanvisning får skyltas med godkännandemärkning.

Mottagningskontroll

Leveranser av material och komponenter skall kontrolleras vid godsmottagningen så att de överensstämmer med specifikationer.

Material och produkter som inte uppfyller ställda krav skall kasseras, om de inte efter justering kan godkännas.

Kontrollen skall verifieras med signatur på leveransdokument eller på kontrollkort.

Produktionskontroll

Vid produktion skall partier kontrolleras med avseende på utvändiga mått, springbredder, glasning, funktion (se Installationskontroll), mm.

Kontrollinstruktion	Egenskap/kontrollmetod	Tolerans
Karmyttermått B x H	Tumstock, måttband o dyl	± 5 mm
Glasfalsmått	Tumstock, måttband o dyl	± 2 mm
Falsbredd	Skjutmått, tumstock, måttband o dyl	± 1 mm
Dörrspringa	10 mm Tumstock, måttband o dyl	+ 2 mm - 3 mm
Tröskelspringa	Tumstock, måttband o dyl	Maxmått enligt allmänna anvisningar + 0 mm

Lås	Kolvingrepp min 10 mm alt. 7 mm. Kontrollera kolvens utstick och jmf med dörrspringa	+ 0 mm
Slutbleck	Kontrollera att rätt listtryck uppnås.	
Dörrstängare, koordinator, magnetkontakt, etc	Enligt beslagstillverkarens instruktioner och krav; funktion, kraft, etc	Enligt beslagstillverkarens instruktioner.
Glasning	Se Installationskontroll nedan	Enligt glasmonteringsanvisning
Skytning	Partiet skall vara märkt med typgodkännandeskyt.	Enligt TG-bevis

Installationskontroll

När partiet är monterat på plats skall partiets mått och funktioner kontrolleras så att de uppfyller ställda krav.

Kontrollinstruktion	Egenskap/kontrollmetod	Tolerans
Utrymme mellan parti och vägg	Måttband, tumstock o dyl	Enligt TG-bevisets anvisningar för infästningar
Infästning och drevning	Stenull alternativt keramiska fogband	Enligt TG-bevisets anvisningar för infästningar
Mjukfog	Godkänd brandfogmassa	Enligt TG-bevisets anvisningar för infästningar
Glas	Okulär	Inga kantskador eller sprickor
Glasklossar	Typ Promatec H OBS: ej plast eller trä klossar	Enligt glasmonteringsanvisning Kontrollera mått
Glasspel	Måttband / Tumstock	Enligt glasmonteringsanvisning samt glasleverantörs tolerans
Glasningsband	Enligt glasmonteringsanvisning	Enligt glasmonteringsanvisning

Toppförsegling och bottenförsegling	Godkänd brandfogmassa	Enligt glasmonteringsanvisning samt glasleverantörs instruktion
Funktionskontroll	Enligt beslagstillverkarens instruktioner och krav; funktion, kraft, etc	Enligt beslagsleverantörens instruktioner

Tillverkaren skall ha rutiner för åtgärder som vidtas i händelse av avvikelser från produktkrav. I de fall som avvikelser från godkänt utförande konstateras skall korrigerande åtgärd omgående vidtas, alternativt att godkännandeskylt tas bort. Om skylten tas bort skall kunden skriftligen informeras om att den aktuella dörrens godkännande har upphört. Avvikande produkter får inte märkas med godkännandemärkning.

Levererade produkter skall kunna spåras från tillverkarens dokumentation till färdig byggnad. Levererade produkter skall via godkännandemärkning kunna spåras till tillverkarens dokumentation.

Tillverkande företag med "Beslut om tillverkningskontroll" och som skyltar partiet är ansvarig för att tillverkning och installation har utförts på ett korrekt sätt. Ansvar för skyltningen kan inte delegeras.

Övervakande kontroll

Allmänt

Den övervakande kontrollen skall utföras av ett ackrediterat besiktningsorgan enligt Boverkets Allmänna råd om tillverkningskontroll, 1996:2, avsnitt 1.4. Kontrollen utförs genom besök (som kan vara oaviserade) hos tillverkare. Om besiktningsorganet konstaterar allvarliga brister kan ytterligare kontroller utföras på annan plats, t ex vid byggplats eller på öppna marknaden.

Besöksfrekvens

Minst en gång per kalenderår.

Omfattning

Vid besöket utförs kontroll/granskning av;

- företagets kontrollorganisation
- kvalitetsrutiner
- tillverkningsförfarande
- egenkontrollens genomförande och resultat

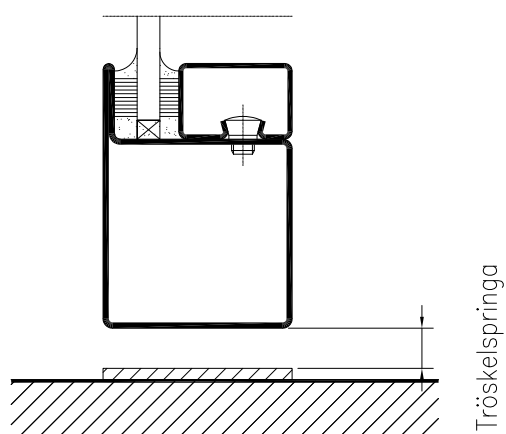
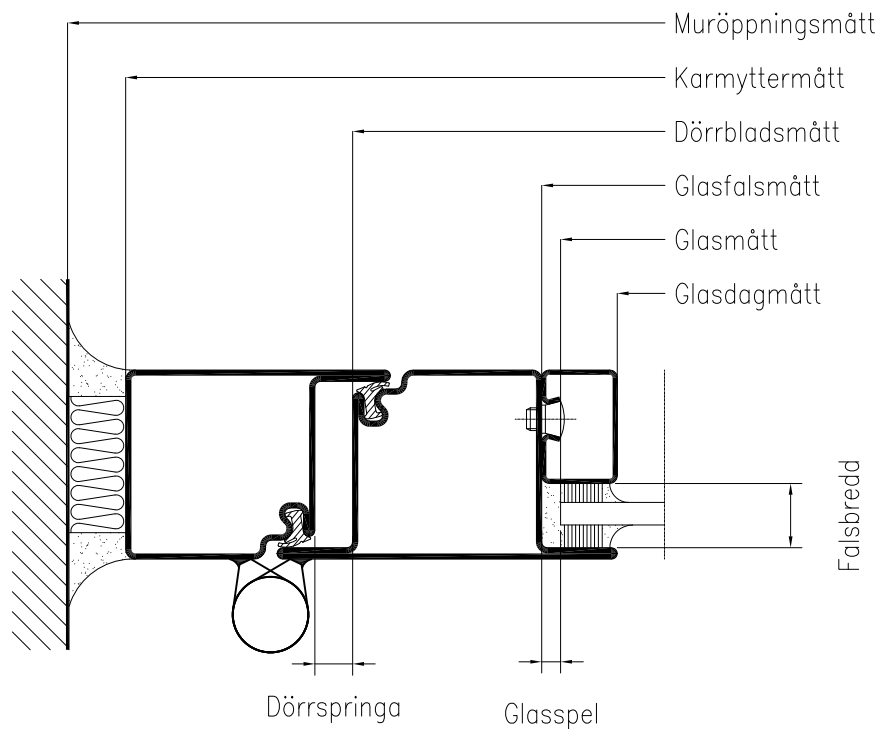
- mätutrustning (kalibrering)
- åtgärder vid kassation
- material och komponenter genom stickprov enligt metoder och krav som anges i egenkontrollen
- mått på minst ett färdigt parti (om möjligt)
- godkännandemärkning
- dokumentation av egenkontroll

Rapportering

Efter varje besiktning utfärdas en rapport av besiktningsorganet. I rapporten anges bl a eventuella avvikelser från ställda krav. Rapporten översänds av besiktningsorganet till tillverkaren och respektive certifieringsorgan. Vid underkänt resultat översänds en kopia av rapporten till certifikatsinnehavaren.

Bilagor

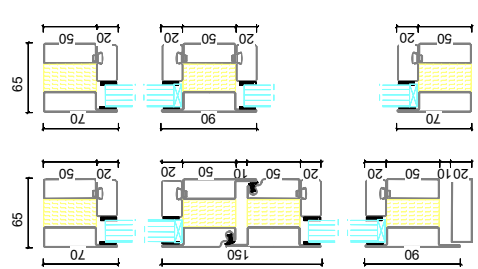
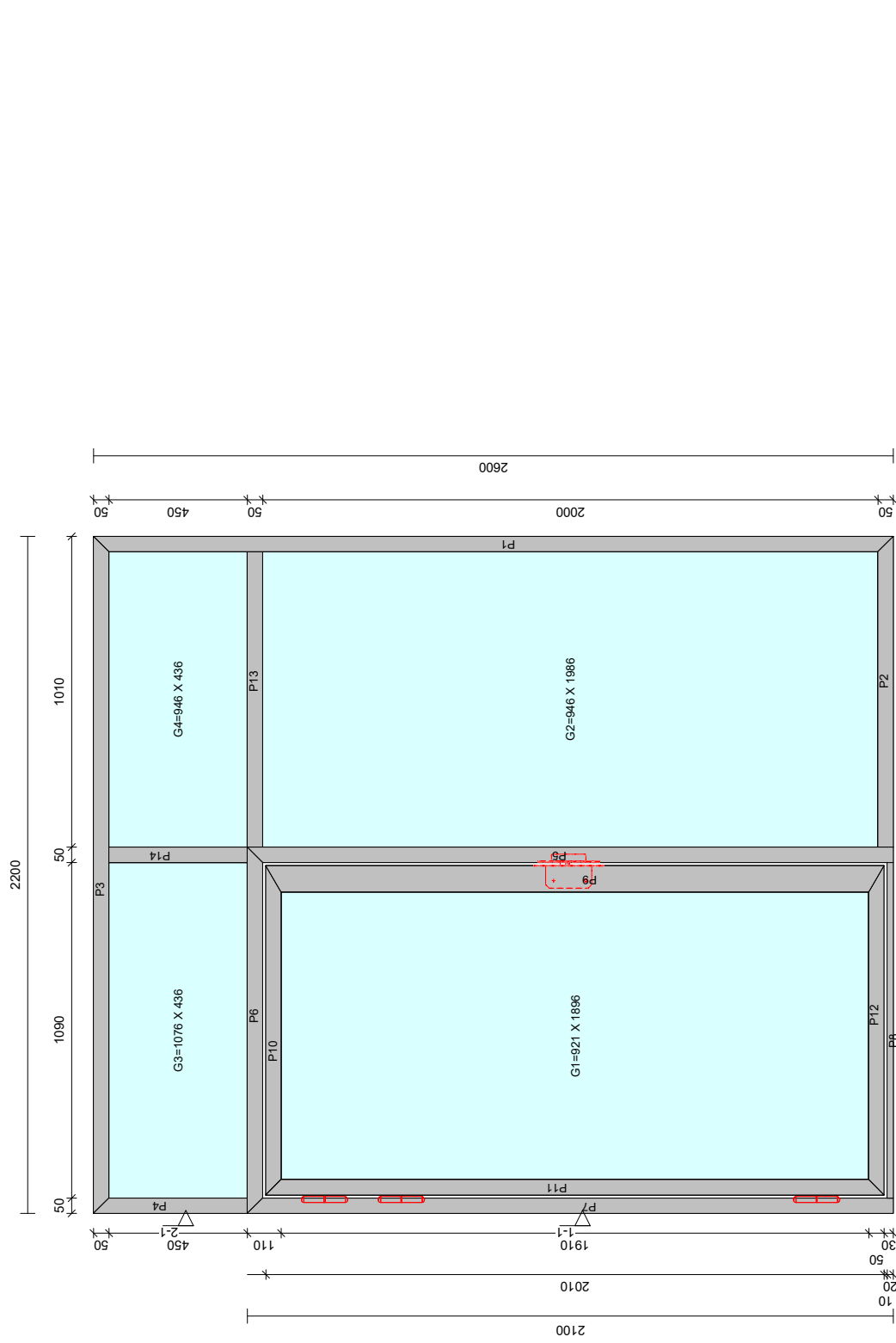
- Ritning 4-4730-B - Måttdefinitioner
- Exempel på produktionskontroll- och montagekontrollritning från Stålprofil KBK



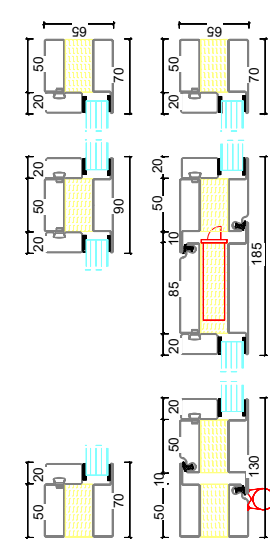
Källa: "Bygga med glas och metall" – GBF

Stålprofil © 2007
Reservat för förändring utan föregående notis

Ritad av J.A	Kontr. -	Datum 141013	Skala -	Rit.Nr. 4-4730-B
		Titel Måttdefinitioner		



1 - 22 2 - 2



Tröskel	Rör 60x20x1,5 AISI 304
Svetsad gångjärn	SP 8CLSBB160 (250) - 3 st
Modulås ASSA 50	ASSA 410_50 Zn (1025) - 1 st
Stutblock	ASSA 1487_2 Zn (1055) - 1 st
Isoleradeglas	2g 4 12 4 (20 mm) - 4 st
Glaslist	SP 4.9520 (SP 4.0020 Skruv) (13.0+1 C/C:225 mm)
Fogband	[In Fix TLM 3x8mm (2,50 mm)] [Ut Fix TLM 3x8mm (2,50 mm)]
Parti Vikt	219,40 kg
Aktiv Dörr	80,21 kg

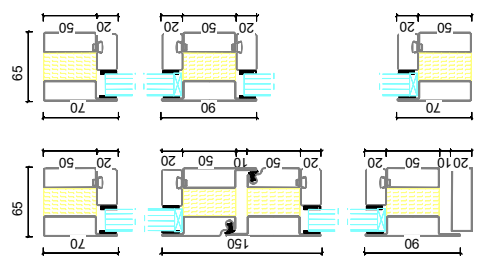
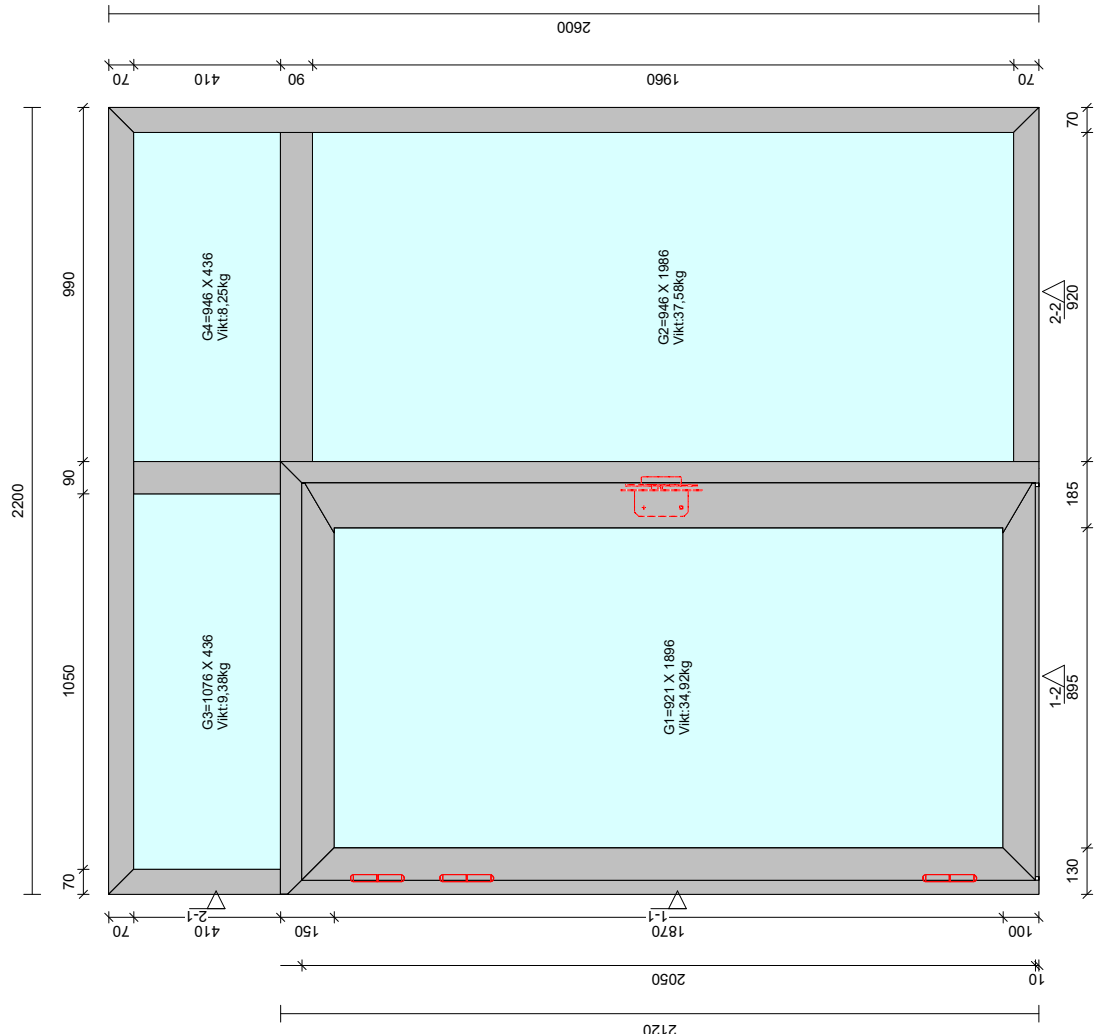
Littera	SP 1	Antal	1	Ytbehandling	:Vansler - Ut	Hängning/slag	SP system	Brandklass-Säkerhet	
Stålsprofi AB Kämpsträdgåren 126 451 76 Uddevalla www.stalprofil.se									
Hölmått	2230 x 2615	Ritad av	001-1	Datum	2020-04-09	Skala	1:5(1:15(A3))	Ansvartig	Signatur
Fri öppningsmått (90°)	1010								
Fri öppningsmått (160°)	1060								
Fri höjd	2010								



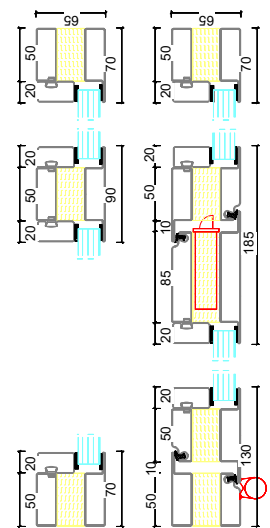
TG Bevis
PRODUCTION

ARBETSBRITNING

Station	Sign	Datum
Kop		
Fräs & fobs.		
Skruvm.		
löpställning		
Lack		
Slutkontroll		



1 - 22 2 - 2



Tröskel	Rör 60x20x1,5 AISI 304
Svetsad gångjärn	SP 8CLSBB160 (250) - 3 st
Modulås ASSA 50	ASSA 410_50 Zn (1025) - 1 st
Slutbleck	ASSA 1487_2 Zn (1055) - 1 st
Isoleradeglas	2g 4 12 4 (20 mm) - 4 st
Glaslist	SP 43520 (SP 40020 Skruv) (13,0+1 C/C:225 mm)
Fogband	[In Fix TLM 3x8mm (2,50 mm)] [Ut Fix TLM 3x8mm (2,50 mm)]
Parti Vikt	219,40 kg
Aktiv Dörr	80,21 kg

Littera	Antal	Ytbehandling	Hängning/slag	SP system	Brandklass-Säkerhet
SP 1	1		:Vansler - Ut	SP 56500	

STÅLPROFIL
 Skåneprofil AB
 Kårestrandvägen 126
 451 76 Uddevalla
 www.stalprofil.se

Hölmått	2230 x 2615
Fri öppningsmått (90°)	1010
Fri öppningsmått (160°)	1060
Fri höjd	2010
Ritad av	001-1
Datum	2020-04-09
Skala	1:5(1:15(A3))
Ansvartig	
Signatur	

MONTAGEKONTROLL		
Station	Sign	Datum
Infästning/Drevning/Fog/Täckplåt		
Gasklossar		
Fogband		
Glas och glasspel		
Bilagade dokument		

TG Bevis
MONTAGE



Kärrastrandvägen 126, 451 76 Uddevalla, Sverige | +46 522 64 68 70 | info@stalprofil.se | stalprofil.se